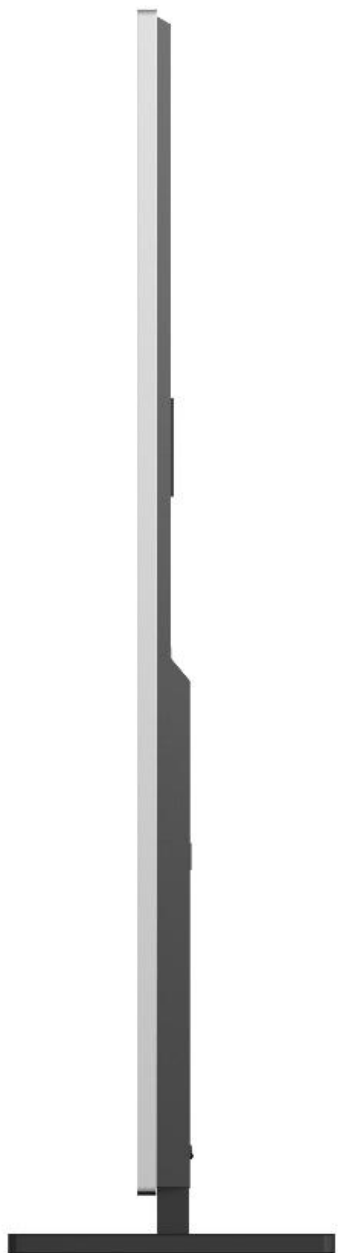


55寸立式红外触摸规格书

效果图1



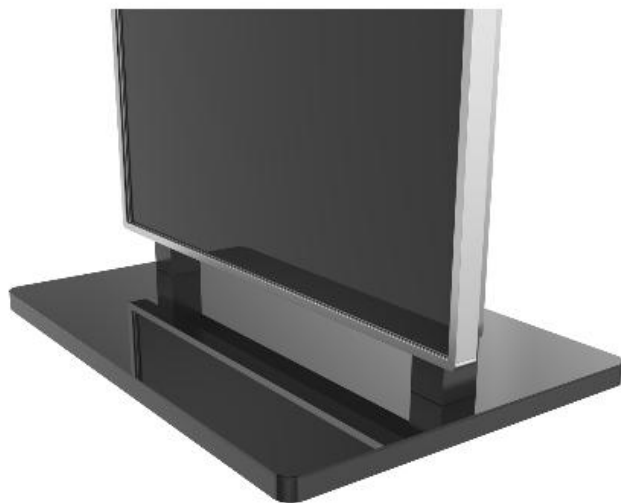
效果图2



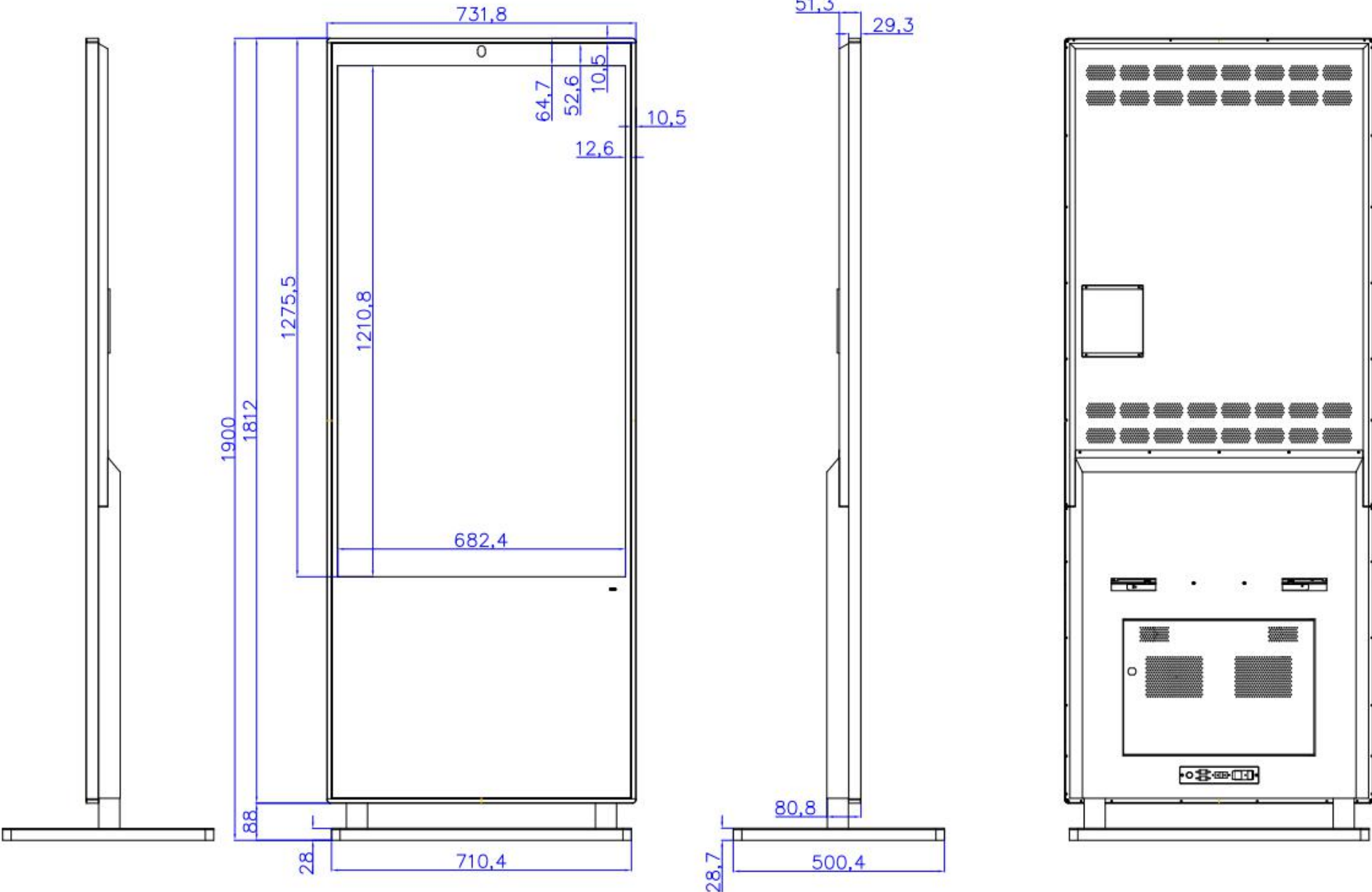
超窄边框设计：宽度仅为10MM，深度仅为5.5MM



底座采用“悬浮型”设计，表面为钢化玻璃



55寸立式红外触摸机六视图



55产品参数

液晶玻璃	LG/华星/京东方/AU
有效显示面积	1213.1 (H)*683.2 (V)MM
显示比例	16:9
亮度	300cd/m ² (中心点、典型)
对比度	1400: 1
颜色	10-bit
背光均匀性	75%
背光类型	DLED背光
最大可视角度	178° (V)/178° (H) (典型)

液晶屏物理分辨率	1920*1080
使用寿命 (hrs)	60000 (hrs)
背光电流及电压	100-165V/600mA
机身尺寸	1900*731.8*51.3MM (长*宽*最薄厚度)
钢化玻璃/丝印黑边宽	3MM钢化/12.9MM
普通纸箱尺寸(MM)	2000*175*850MM
套料净重 (KG)	60KG
套料带包装重 (KG)	63KG
底座尺寸	710.4*500.4*28.7MM

产品特点

- 1、整机采用一体式DLED背光，直下式发光画面细节更细腻逼真；
- 2、矩阵布局灯珠，高透DLED透镜，背光更符合视觉感观；
- 3、整体式背板散热，散热面积与空间大，外壳表面温度低；
- 4、钢化玻璃丝印黑边12.9MM；型材正面宽10.5MM；
- 5、超薄前框，最薄处只有51.3MM；
- 6、前框航空级铝材，喷砂处理；
- 7、前框触摸框深只有5MM；；
- 8、整机全部为五金结构，坚固一体，安全防盗，防破坏；
- 9、专用商显DLED后壳设计，完美搭配型材外框；
- 10、五金背板百吨级冲压，保障机身坚固，尽显曲面弧线；
- 11、OD20混光距离，让机身尽可能纤薄；
- 12、所有主板与电子料正装工艺，方便整机生产与维护；
- 13、高透显示钢化玻璃；
- 14、上市公司出品的 LED light barr，灯条寿命60000小时；
- 15、配机内线、AC插座、船型开关；
- 16、底座采用悬浮设计；上面使用钢化玻璃，高端大气；

产品服务

- 1、品质保证365天；
- 2、三月内产品有问题（属我司责任）承担运费；
- 3、提供整机技术服务支持；
- 4、遥控板线定义见下图：

