

# 27 吋广告机产品规格书

CLEAR-AD27/ CLEAR-TD27AD-TP/

CLEAR-AD27-PC/ CLEAR-TD27AD-TP-PC

## 产品特点:

- 铝合金前面框，表面拉丝氧化，三次阳极氧化，铝合金加锌合金工艺，后壳五金磨具冲压成型；
- 工业级液晶面板，全高清，全视角 IPS 屏；
- 工业级基板式电源，支持 90-263V，50~60HZ 交流电输入；
- 专业显示驱动模块，动态颜色校正，色彩均衡，柔和，防刺眼处理；
- 支持单机播放工作方式，支持网络在线播放方式；
- 支持遥控操作，支持多国语言，支持横屏、竖屏旋转显示；
- 应用场合：专卖店、楼宇、城市综合体等；
- 支持多种音视频解码，支持 HTML 网页，支持 FLASH 播放，支持联网信息发布。

## 产品规格参数表:

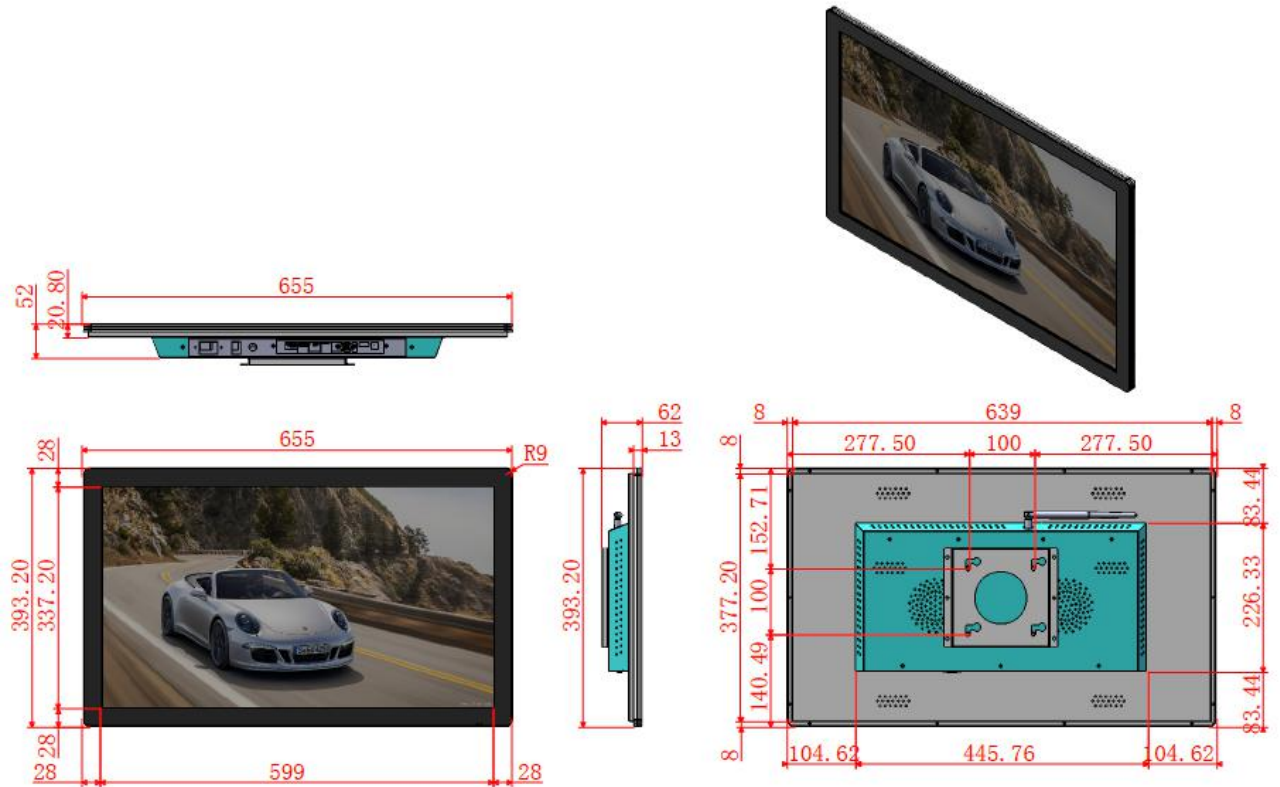
面 板 参 数	面板类型	27" LED Panel
	显示尺寸 mm	597.89 x 336.31 (W*H)
	显示比例	16:9
	背光类型	LED
	分辨率	1920×1080
	显示色彩	10.7M
	亮度	250cd/m <sup>2</sup>
	对比度	2000:1
	可视角度	178° (H) / 178° (V)
	响应时间	6ms
	彩色制式	PAL/NTSC/SECAM
	使用寿命	60000 小时
电 源	电源输入	AC100V~240V
	电源功耗	≤36W
	待机功耗	≤3W
工 作 环 境	工作温度	0℃~40℃
	存储温度	-20℃~60℃
	工作湿度	10%~90%
	存储湿度	10%~90%
产 品	安装方式	壁挂
	产品尺寸 mm	看图
	包装尺寸 mm	750x130x493

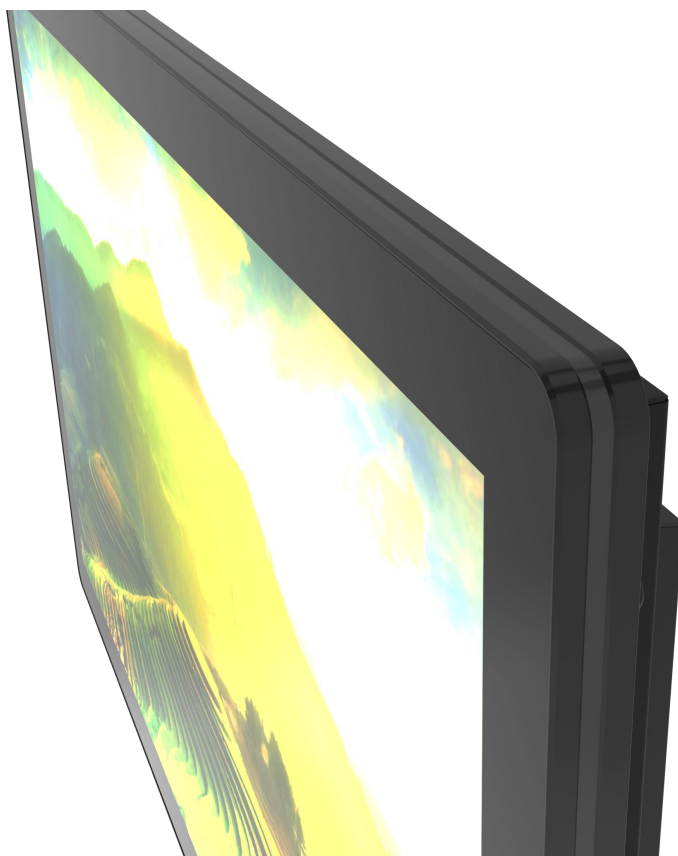
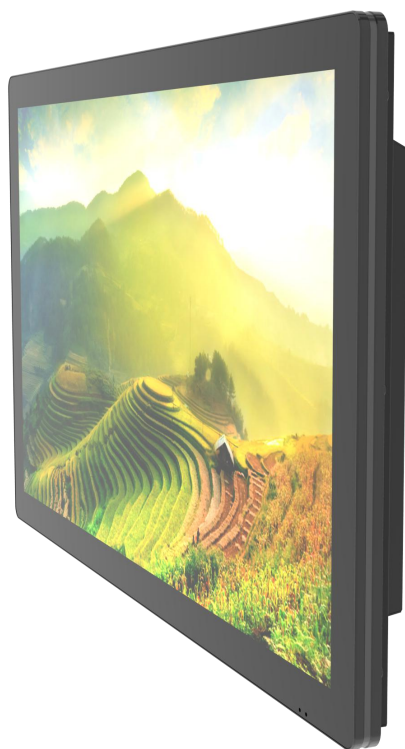
相 关	外观颜色（可选）	黑/白/银黑
	外壳材质	氧化拉丝
	产品认证	ISO9001, ISO14001、3C
	净重（毛重）KG	8.55（9）
<b>扩展电容屏参数</b>		
电 容 屏	多点触控	10 点
	产品结构	COVER Glass +ITO GLASS+FPC
	触控偏差	±0.2mm
	表面硬度	≥6H
	透光率	85%以上
	存储环境	-20℃~+70℃ ≤90%RH
	工作环境	-10℃~+60℃ ≤90%RH
	校准方式	自动调校

**产品应用:**



**外观结构图:**

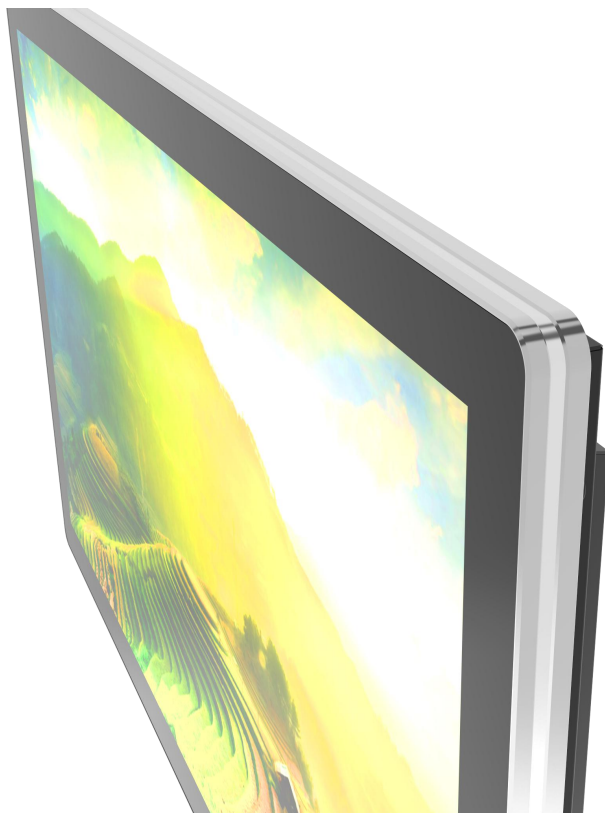






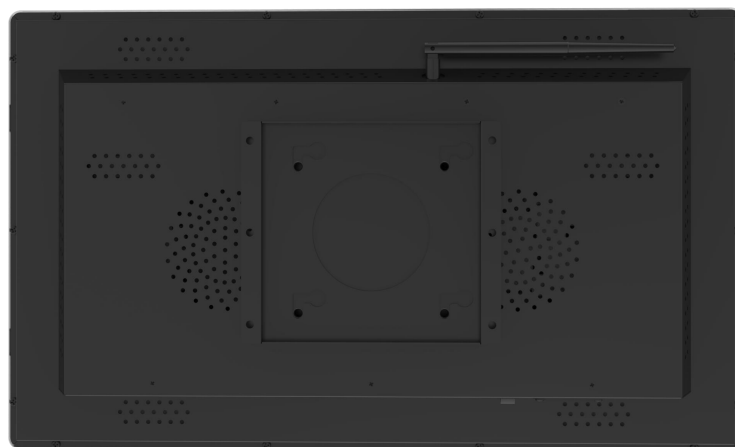
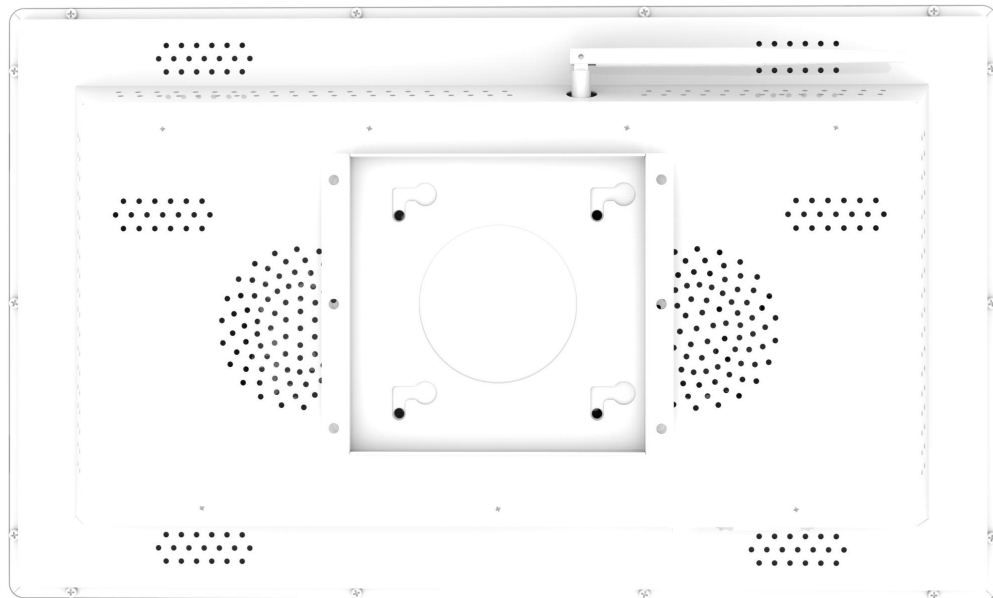








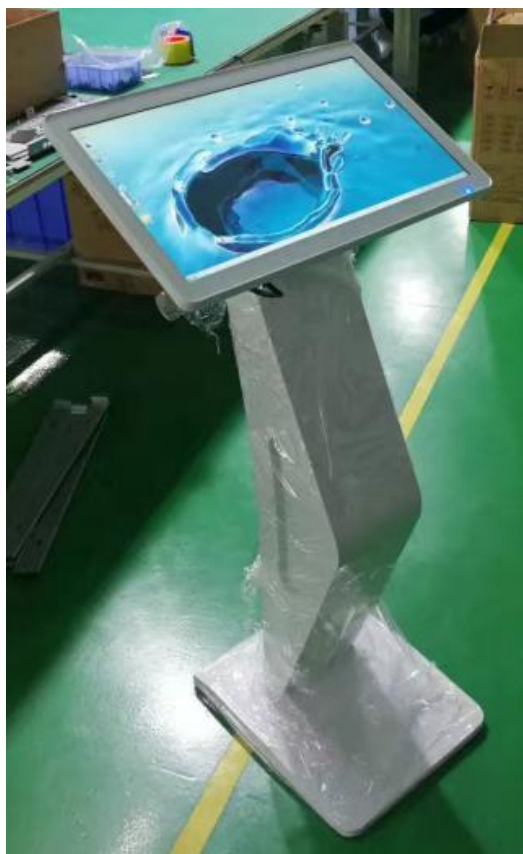




### 扩展触摸查询机

地址：上海市浦东新区祖冲之路 2277 弄 11 号楼  
电话：021-55896261

邮 编：201203  
传 真：021-55896261-613



**声明：所有产品图片及功能介绍仅供参考。本公司保留最终的解释权。**